

# Posizionamenti ausili per il **posizionamento**

## Sistemi di posizionamento

Kinetic Balance



Impermeabili e repellenti allo sporco



Rivestimento antiscivolo



Confort

I sistemi di contenzione Kinetic Balance si contraddistinguono per il design innovativo e la qualità delle finiture che rendono questa linea di prodotti esteticamente accattivante oltre che funzionale e confortevole. Questi sistemi di contenzione presentano bordi rifiniti in neoprene (materiale elastico e resistente al taglio, allo schiacciamento ed al calore). Costituiti in materiale

impermeabile, lavabile e repellente alla polvere ed allo sporco. I prodotti della linea Kinetic Balance sono antiscivolo nella parte interna (grazie ad appositi rilievi) e con chiusure rivestite e imbottite. Ogni articolo presenta una chiara indicazione della taglia nella sezione interna e dispositivi di fissaggio che assicurano la massima sicurezza dell'utente.



Neoprene



Size



CE



Imbottita

### Indicazioni di fissaggio e componenti

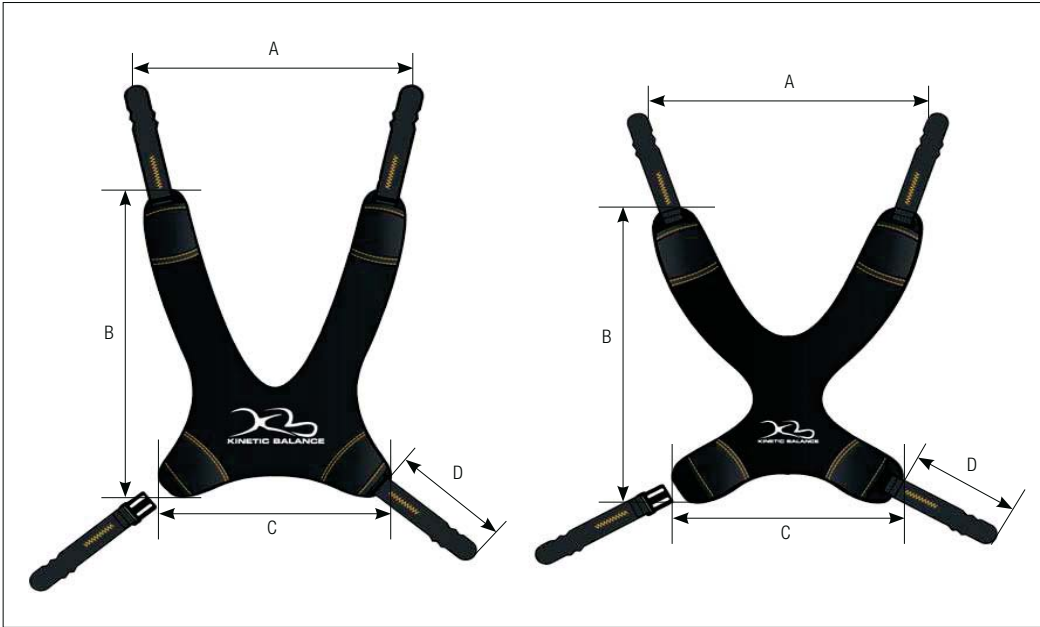
In ogni confezione si trovano i componenti di fissaggio come illustrato e comode istruzioni di montaggio. Possibilità d'inserimento di piastre di fissaggio ultra piatte. Le piastre sono utili quando si vuole avere un sistema rapido e fisso per il montaggio della cintura, inoltre lo spessore minimo delle piastre permette di montarle in punti dove la clip sarebbe troppo ingombrante con il rischio di andare a contatto con ruote e raggi.

Ordinabili tramite il seguente codice: ALLMPIASTRA (set di 2)



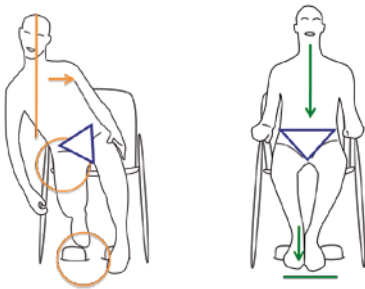
# Posizionamenti ausili per il **posizionamento**

## Corpetto a bretellaggio



Il corpetto a bretellaggio è studiato per posizionare nella **maniera corretta** il tronco del paziente. Il materiale bielastico consente un **controllo graduale**, lasciando una minima libertà di movimento al tronco del paziente, i 4 punti di ancoraggio consentono una stabilizzazione del corpetto ed una **corretta distribuzione della tensione**. La parte interna delle cinture è rivestita di un materiale antiscivolo che aumenta la presa sui vestiti del paziente. Tutte le **clip di chiusura** sono imbottite consentendo una protezione per la pelle nei pazienti che hanno un atteggiamento del capo deviato e rischiano con movimenti distonici l'arrossamento della pelle in prossimità del mento.

La **versione per donna** si contraddistingue anche per la forma superiore del bretellaggio più arrotondata che segue l'anatomia femminile **evitando che la pressione** della contenzione venga esercitata sul seno. Il corpetto a bretellaggio Kinetic facilita l'estensione del tronco migliorando quindi la **deglutizione** e la **capacità respiratoria** del paziente.



La **versione con ZIP** è ideale per la sua **praticità**. Facilita l'allacciatura del corpetto da parte del caregiver (rispetto alla classica che ha quattro punti di chiusura) ed in estate **permette**, aprendola, di far **traspirare maggiormente** la pelle.

*Riconducibili per omogeneità funzionale al codice ISO 18.09.39.145 CINGHIA BRETPELLAGGIO a discrezione del medico specialista.*

Codice articolo	Taglia	A	B	C	D
ALLMBRET UXS	XS uomo	19 cm	21 cm	14 cm	60 cm
ALLMBRET US	S uomo	22 cm	30 cm	21 cm	60 cm
ALLMBRET UM	M uomo	25 cm	35 cm	23 cm	60 cm
ALLMBRET UL	L uomo	28 cm	40 cm	25 cm	60 cm
ALLMBRET DS	S donna	22 cm	30 cm	22 cm	60 cm
ALLMBRET DM	M donna	28 cm	36 cm	25 cm	60 cm
ALLMBRETS ZIP	UNISEX	29 cm	30 cm	21 cm	60 cm
ALLMBRETM ZIP	UNISEX	32 cm	33 cm	23 cm	60 cm

H	Taglia
H < 20 cm	XS
18 < H < 29 cm	S
27 < H < 34 cm	M
32 cm < H	L

# Posizionamenti ausili per il **posizionamento**

## Sistemi di posizionamento

### Cinghia pelvica singola a singola regolazione



La cinghia pelvica permette la fissazione del bacino fondamentale per l'allineamento posturale del capo e del tronco, le imbottiture posizionate in prossimità delle SIAS (spina iliaca antero-superiore) consentono una trazione forte (grazie al gancio di regolazione laterale) garantendo una distribuzione del carico. La cintura è costituita da materiale robusto e resistente che ha anche qualità di antiscivolo per garantire una maggiore presa sugli abiti.

Regolabile grazie alle fibbie e ai ganci in dotazione può essere adattata a qualsiasi tipo di carrozzina manuale o elettronica. Inoltre le fibbie anteriori di bloccaggio sono coperte da una protezione imbottita che le rende sicure e confortevoli. Codice articolo ALLMPESIN.

Riconducibile per omogeneità funzionale al codice ISO 18.09.39.163 CINGHIA PELVICA a discrezione del medico specialista.

### Cinghia pelvica a 4 punti con doppia regolazione

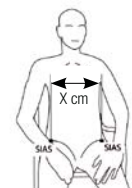
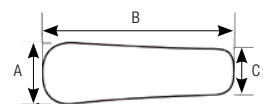
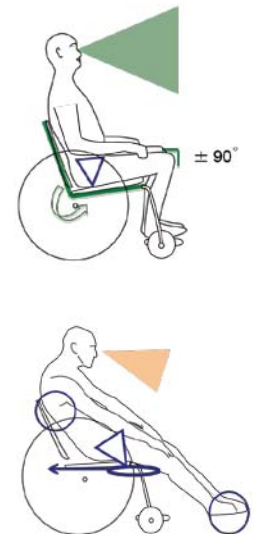


La cinghia pelvica a 4 punti a doppia regolazione permette un ottimo posizionamento del bacino fondamentale per l'allineamento posturale del capo e del tronco, le imbottiture posizionate in prossimità delle SIAS (spina iliaca antero-superiore) consentono una trazione forte (grazie al gancio di regolazione laterale) garantendo una distribuzione del carico. Inoltre una caratteristica particolare della doppia regolazione è che rispetto alla singola ha un maggiore range di regolazioni grazie a 2 ganci anteriori regolabili e una maggiore tenuta e stabilità garantita dai 4 punti di fissaggio che permettono il corretto posizionamento della cinghia.

La cintura è costituita da materiale robusto, resistente, antiscivolo e confortevole grazie alle imbottiture.

Regolabile grazie alle fibbie e ai ganci in dotazione può essere adatta a qualsiasi tipo di carrozzina manuale o elettrica. Codice articolo ALLMPE4DOP.

Riconducibile per omogeneità funzionale al codice ISO 18.09.39.163 CINGHIA PELVICA a discrezione del medico specialista.

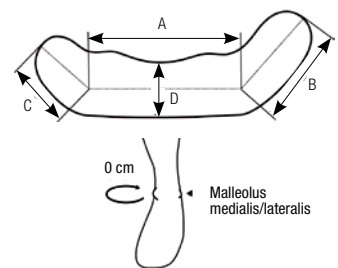


Codice articolo	Codice articolo	Taglia	A	B	C
ALLMPESIN XS	ALLMPE4DOP XS	<b>XS</b>	50 cm	17,5 cm	4 cm
ALLMPESIN S	ALLMPE4DOP S	<b>S</b>	70 cm	17,5 cm	5 cm
ALLMPESIN M	ALLMPE4DOP M	<b>M</b>	75 cm	22 cm	5,5 cm
ALLMPESIN L	ALLMPE4DOP L	<b>L</b>	80 cm	28 cm	5,5 cm
ALLMPESIN XL		<b>XL</b>	95 cm	33 cm	6 cm

X	Taglia
X < 18 cm	<b>XS</b>
17 < X < 22 cm	<b>S</b>
20 < X < 26 cm	<b>M</b>
25 < X < 35 cm	<b>L</b>
34 cm < X	<b>XL</b>

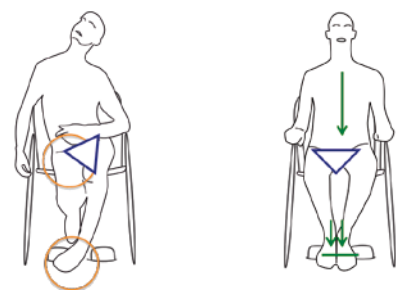
# Posizionamenti ausili per il **posizionamento**

## Cinture ferma caviglie



Codice articolo	Taglia	A	B	C	D	E	F	G
ALLMFERCAV S	S	11 cm	7,5 cm	6 cm	5,5 cm	11 cm	21 cm	21 cm
ALLMFERCAV M	M	14 cm	9,5 cm	6,5 cm	6 cm	14 cm	26 cm	26 cm
ALLMFERCAV L	L	17 cm	11 cm	6,5 cm	6 cm	17 cm	26 cm	26 cm

O	Taglia
16,5 < O < 22 cm	S
21 < O < 26 cm	M
25 < O < 30 cm	L



Cintura di sicurezza ferma caviglie con chiusura in velcro per garantire ad utenti in carrozzina un **posizionamento corretto** degli arti inferiori ed una più ampia **libertà di movimento** della parte superiore. Le cinghie di regolazione vanno montate sulla pedana della carrozzina, sono morbide consentendo di adattare l'ausilio alla curvatura della caviglia.

Inoltre la chiusura in velcro è regolabile per qualsiasi necessità.

Il montaggio della cintura è semplice e avviene tramite strumenti di fissaggio forniti nella confezione.

La cintura ferma caviglie presenta bordi in neoprene ed è costituita da materiale impermeabile e repellente alla polvere. Permette di tenere la **giusta postura dei piedi** cioè paralleli alla seduta così da garantire una distribuzione della pressione e una **maggiore stabilità del bacino**, consentendo inoltre una **corretta postura del tronco**.

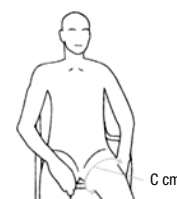
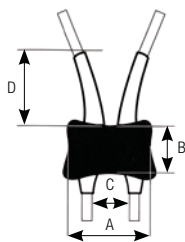
## Cintura divaricatrice



Cintura divaricatrice che, posizionata nella zona mediale della coscia, fornisce un'**ottima resistenza alla rotazione** ed all'inclinazione del bacino di utenti in carrozzina.

Il sistema di posizionamento in abduzione è dotato di bordi rifiniti in neoprene, costituito da **materiale impermeabile, antiscivolo e repellente alla polvere**.

Le cinghie della cintura sono regolabili in funzione delle esigenze dell'utente. Il **massimo comfort** è inoltre garantito dalla **imbottitura** della parte collocata nel sottocoscia e delle due fasce di contenimento.



Codice articolo	Taglia	A	B	C	D
ALLMDIVAR S	S	21,5 cm	18 cm	9 cm	19 cm
ALLMDIVAR M	M	24 cm	21 cm	11 cm	24 cm
ALLMDIVAR L	L	27 cm	24 cm	13 cm	30 cm

C	Taglia
14 < C < 19 cm	S
19 < C < 24 cm	M
24 cm < C	L